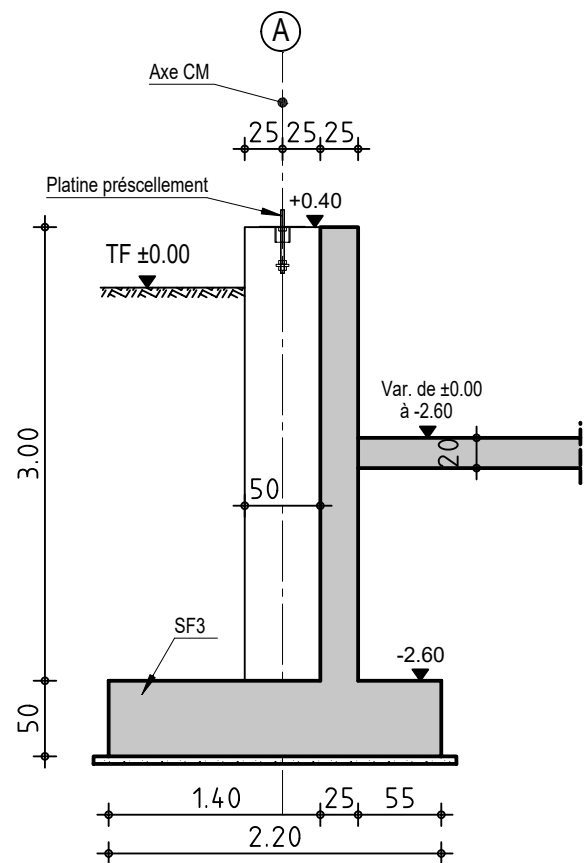
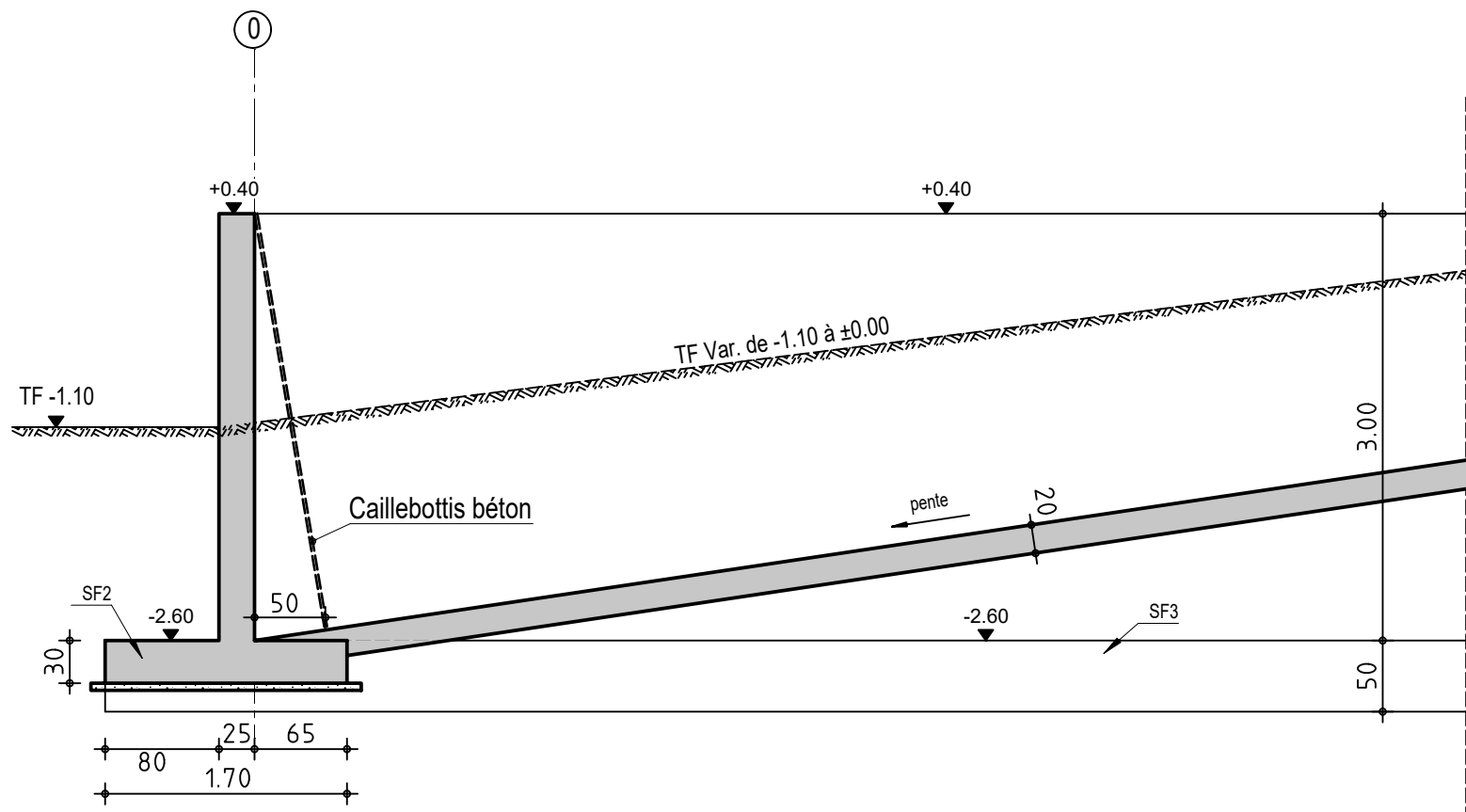


Coupe A-A

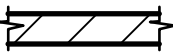



Coupe B-B

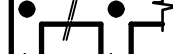


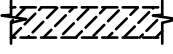
Ratios d'armatures:  
-Semelles=150Kg/m<sup>3</sup> (HA)  
-Voiles BA=125Kg/m<sup>3</sup>  
(2/3TS : 1/3HA)  
-Poteaux=150Kg/m<sup>3</sup> (HA)  
-Dallage=18Kg/m<sup>2</sup> (TS)  
-Bèche =100Kg/m<sup>3</sup> (HA)

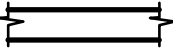
**LEGENDE**


 Mur Brique

 Poteau

 Chainages Verticaux

 Surcharges

 Structure niveau supérieur sur niveau courant

 Atteintes Chainages Verticaux

**L** = Linteau

**Po** = Poutre

**P ou Pt** = Poteau

**Bn** = Bande noyée

**Re** = Relevé BA

**Bd** = Bandeau BA

NOTA:

- BETON**  
- Béton : classe C40/50 - XA3
- ACIERS**  
- Aciers HA et TS: haute adhérence B500B

- Surcharges Dallage:**  
- Fumier 5T/m<sup>2</sup> ou tracteur PTAC 13T

- FONDATIONS**  
- Suivant étude G2 AVP de GÉOTECHNIQUE du 15/04/2024  
-Hypothèse sur les purges et épaisseurs couche de forme:  
voir recommandations étude de sol pour le dallage.
- Sol d'assise:**  
-Ancrage 20 cm dans les limons sableux 02.  
-Hors gel -0.90m /TF.
- CONTRAINTE ADMISSIBLE**  
- 0.200 Mpa à l'ELS  
- 0.329 Mpa à l'ELU


- MUR DE SOUTÈNEMENT :**  
- Remblais avec matériaux granulaires

MAÎTRISE D'OUVRAGE

INRAE

Rte de Theix

63122 Saint Genès Champanelle



MAÎTRISE D'ŒUVRE

AFFAIRE

Reconstruction de 2 fumières

Route d'Allanche -MARCENAT (15)

**PRO**

DOCUMENT

PLAN DE FONDATIONS FUMIÈRE N°1

B	19.07.2025	MISE À JOUR GÉNÉRALE
A	23.06.2025	PREMIERE DIFFUSION
INDICE	DATE	MODIFICATIONS

E'TABLI PAR

BUREAU D'ETUDES  
STRUCTURES

CS 2 L

Ingénierie

31 bis rue des mairies de madrague  
63200 RIOM  
Tél : 06 52 13 69 91  
Email : guillaume.collin@cs2l.fr

N° AFFAIRE

PHASE

TYPE

NUMERO

INDICE

2025-D3156

PRO

GO

01

B